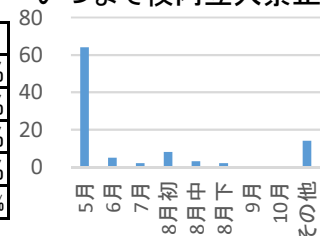


# 大学教育及び就職支援への影響調査

調査対象 : 全国私立大学就職指導研究会加盟大学(243大学)  
 調査期間 : 2020年5月18日(月)~5月30日(土)  
 回答大学 : 217大学 (回答89.3%)  
 調査方法 : メールでお知らせしWebで入力する方式

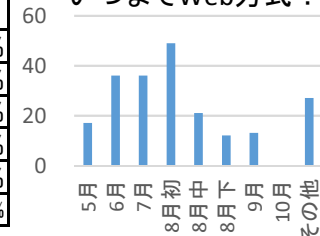
学生の入校制限について	北海道	東北	関東	中部	近畿	中四	九州	合計	率
校内立入禁止	5	6	70	17	20	6	6	130	59.9%
届け出があれば入校可能	11	3	13	12	9	9	2	59	27.2%
通学方法・授業等学生によって入校可能	0	0	5	2	2	3	2	14	6.5%
入校可能	2	1	1	2	3	4	1	14	6.5%
合計	18	10	89	33	34	22	11	217	100.0%

いつまで校内立入禁止？



現状の授業方法について	北海道	東北	関東	中部	近畿	中四	九州	合計	率
休校	0	0	0	0	0	0	0	0	0.0%
Web方式	18	9	89	33	32	19	11	211	97.2%
レポート形式	0	0	0	0	0	3	0	3	1.4%
通常通り対面授業	0	1	0	0	1	0	0	2	0.9%
その他	0	0	0	0	1	0	0	1	0.5%
合計	18	10	89	33	34	22	11	217	100.0%

いつまでWeb方式？



開催できなかった授業について	北海道	東北	関東	中部	近畿	中四	九州	合計	率
予定通りの補講で対応	3	3	21	9	9	5	3	53	24.4%
春学期(前期)中に補講を追加	2	2	6	2	3	4	0	19	8.8%
夏季休暇に行く(10日未満)	1	0	5	6	4	3	0	19	8.8%
夏季休暇に行く(10日以上)	4	4	16	1	5	4	2	36	16.6%
レポート・課題で補う	2	0	14	7	5	2	2	32	14.7%
その他	6	1	27	8	8	4	4	58	26.7%
合計	18	10	89	33	34	22	11	217	100.0%

9月入学について	北海道	東北	関東	中部	近畿	中四	九州	合計	率
現在行っていない	15	10	65	26	26	17	8	167	77.0%
特定の学科で留学生のみ行っている	1	0	3	3	3	3	2	15	6.9%
特定の学科で全学生に行っている	0	0	9	3	0	1	0	13	6.0%
全学科で留学生のみ行っている	2	0	2	0	1	1	0	6	2.8%
全学科全学生に行っている	0	0	5	0	3	0	1	9	4.1%
その他	0	0	5	1	1	0	0	7	3.2%
合計	18	10	89	33	34	22	11	217	100.0%

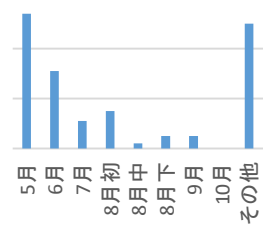
就職支援部署について	複数回答								
	北海道	東北	関東	中部	近畿	中四	九州	合計	率
自由に開放している	3	1	4	3	3	5	0	19	8.1%
公共交通機関を利用しない学生のみ許可している	1	0	2	0	1	0	0	4	1.7%
学生の所在地によって許可をしている	2	0	0	0	0	1	0	3	1.3%
来校内容によって許可している	9	4	23	19	12	12	9	88	37.6%
部署を閉鎖している	8	5	65	14	20	6	2	120	51.3%
合計	23	10	94	36	36	24	11	234	100.0%

いつまで部署閉鎖？



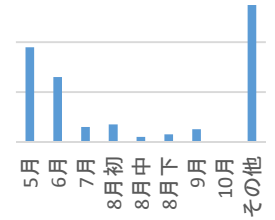
就職相談方法について	北海道	東北	関東	中部	近畿	中四	九州	合計	率
おもに対面型	0	1	0	0	0	3	0	4	1.8%
非対面型(Web相談、電話相談など)	13	8	81	24	27	10	10	173	79.7%
対面型及び非対面型の両方で行っている	5	1	7	9	7	9	1	39	18.0%
相談を行っていない	0	0	1	0	0	0	0	1	0.5%
合計	18	10	89	33	34	22	11	217	100.0%

いつまで非対面型？



学内個別説明会について	北海道	東北	関東	中部	近畿	中四	九州	合計	率
行っていない	13	6	67	23	19	16	9	153	70.5%
Webで対応	5	4	22	9	15	5	1	61	28.1%
開催している	0	0	0	1	0	1	1	3	1.4%
合計	18	10	89	33	34	22	11	217	100.0%

いつまで行わない？

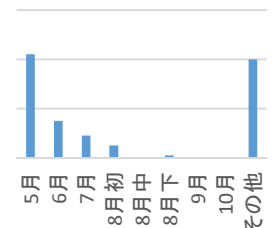


学生が情報サイト等でインターンを探し自ら行く場合	北海道	東北	関東	中部	近畿	中四	九州	合計	率
学生の判断で自由に参加指導	15	8	81	28	30	15	10	187	86.2%
特定警戒都道府県以外の開催地に参加指導	3	1	3	3	2	5	1	18	8.3%
Webインターンのみ参加指導	0	1	4	1	2	2	0	10	4.6%
参加しないように指導	0	0	1	1	0	0	0	2	0.9%
合計	18	10	89	33	34	22	11	217	100.0%

企業及び自治体等のインターンで学校経由する場合	北海道	東北	関東	中部	近畿	中四	九州	合計	率
学生の判断で自由に許可	8	4	67	19	16	11	3	128	59.0%
特定警戒都道府県以外の開催地に許可	5	2	4	4	4	8	2	29	13.4%
Webインターンのみ許可	2	2	8	2	6	1	0	21	9.7%
許可しない	3	2	10	8	8	2	6	39	18.0%
合計	18	10	89	33	34	22	11	217	100.0%

出張規制について	北海道	東北	関東	中部	近畿	中四	九州	合計	率
特に規制は無い	0	0	23	6	3	0	1	33	15.2%
公共交通機関を利用しない県内出張	0	0	1	0	0	1	0	2	0.9%
公共交通機関を利用する県内出張	3	3	0	3	3	3	0	15	6.9%
特定警戒都道府県以外の開催地に許可	2	0	0	2	1	1	2	8	3.7%
許可しない	11	7	43	16	20	8	7	112	51.6%
その他(未定)	2	0	22	6	7	9	1	47	21.7%
合計	18	10	89	33	34	22	11	217	100.0%

いつまで許可しない？



対面を伴う採用試験	北海道	東北	関東	中部	近畿	中四	九州	合計	率
すべて学生の判断に任せる	10	5	77	26	30	13	5	166	46.1%
Web等非対面が可能か確認させる	12	6	19	13	10	13	7	80	22.2%
延期が可能か確認させる	9	6	13	11	7	13	6	65	18.1%
特定警戒都道府県は行かないように指導	4	5	5	8	3	8	3	36	10.0%
交通公共機関を利用しないように指導	2	1	3	4	2	0	1	13	3.6%
合計	37	23	117	62	52	47	22	360	100.0%

複数回答